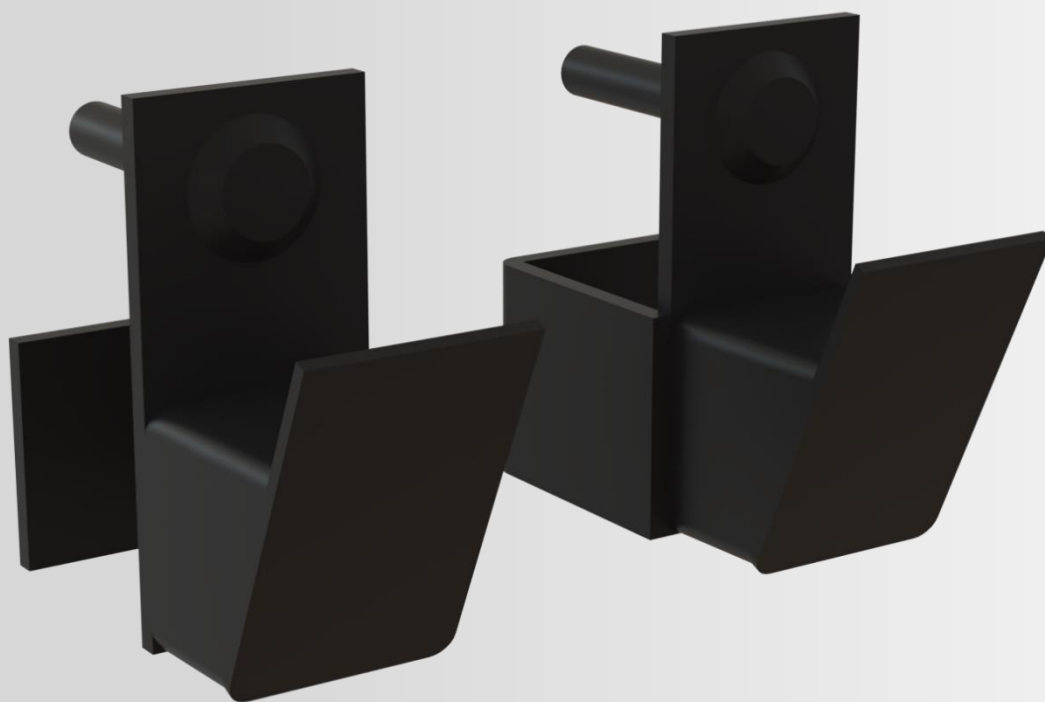


MANUAL DE INSTRUÇÕES

GANCHO BARRA J-HOOK



 Ginast

**ATENÇÃO**

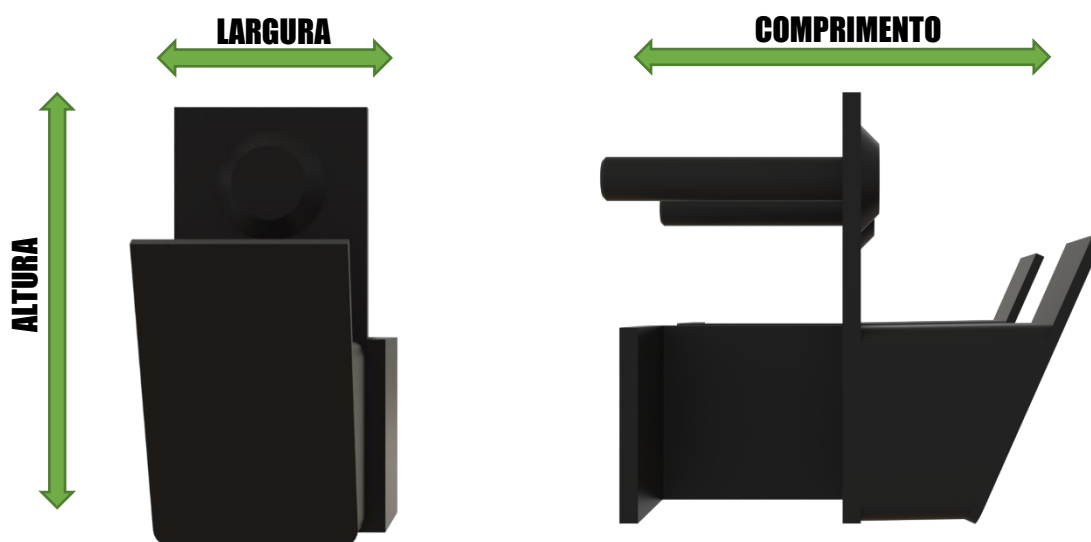
Leia estas instruções antes de realizar a montagem e utilização do equipamento.

1. APRESENTAÇÃO

Os ganchos barra J-hook, são um conjunto de ganchos de encaixe rápido utilizado nas colunas do power rack da linha GINAST, capaz de suportar barras olímpicas masculina ou femininas de até 250kg, e pode ser adquirido em varias cores.

O componente é fabricado em tubo quadrado de 50mm, com espessura mínima de 2mm e chapas de 4,75mm de espessura de aço carbono de alta resistência, as peças são soldadas por processo MIG, possui pintura eletrostática resistente a corrosão.

Possui 110mm de altura, 130mm de comprimento, 55mm de largura, pesando 700gr, cada gancho.

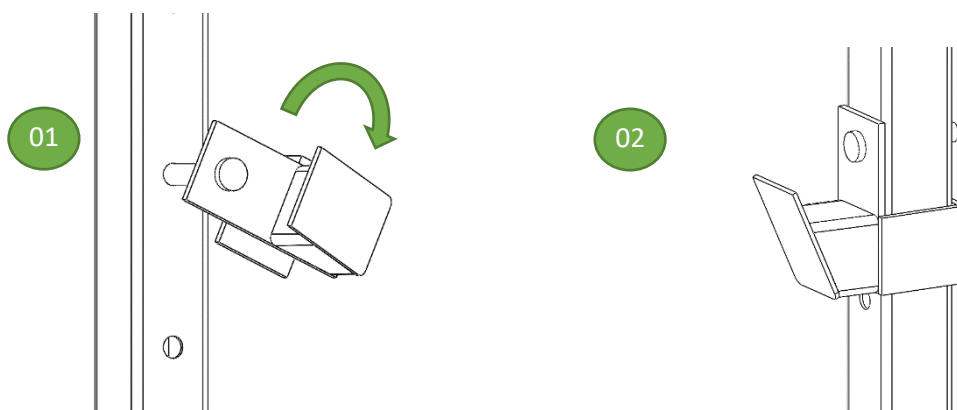


2. TRANSPORTE

Todos os equipamentos e partes fornecidas pela GINAST são envolvidas em uma manta fortemente fixada para que não haja risco e imperfeições na pintura.

3. MONTAGEM

A montagem dos ganchos não necessita de chaves de aperto, possuem um sistema de encaixe rápido, para que o usuário possa mudar a altura dos ganchos a qualquer momento.



4. UTILIZAÇÃO

Ao finalizar a montagem, o componente está pronto para ser utilizado, utilizado para o descanso da barra, capaz de suportar até 250kg.

O componente **não pode ser instalado** em áreas localizadas a **menos de 5km de distância de zonas litorâneas**.

5. DESCARTE

Os equipamentos em geral são compostos por sua grande parte de tubos e chapas de aço carbono, no fim de sua vida útil, o equipamento pode ser desmontado e descartado em partes para os centros de reciclagem que colem metais.

6. TERMO DE GARANTIA

Este produto de marca GINAST possui **garantia de 24 (vinte e quatro) meses**, a partir da data de emissão de compra na Nota Fiscal. Está garantido contra defeitos de fabricação, desde que usados em condições normais, de acordo com manual de instruções.

PERDA DO VALOR DE GARANTIA

- Desgaste e deterioração ocorrido por **exposição a maresia**.
- Mau uso, esforços indevidos, peso excessivo, uso diferente do proposto no manual de instrução e **vandalismo**.
- Violação ou alteração de suas características originais.
- Problemas de montagem e instalação realizado em desacordo com o manual de instrução.

Cliente: _____ Fone:(__) _____

Endereço: _____

Cidade: _____ UF: _____

Local da compra: _____ NºN.F.: _____

www.ginast.com.br



**ATENDIMENTO AO
CONSUMIDOR**

(19) 3113-5400

atendimento@ginast.com.br

Nova Odessa/SP - Brasil • CEP 13460-000

A Ginast reserva-se no direito de paralisar a fabricação do equipamento, a qualquer tempo e sem prévio aviso, modificar suas especificações e introduzir melhorias, sem incorrer na obrigação de efetuar tais aperfeiçoamentos em produtos anteriormente fabricados.